

114下家代會 總務處林柏妤主任



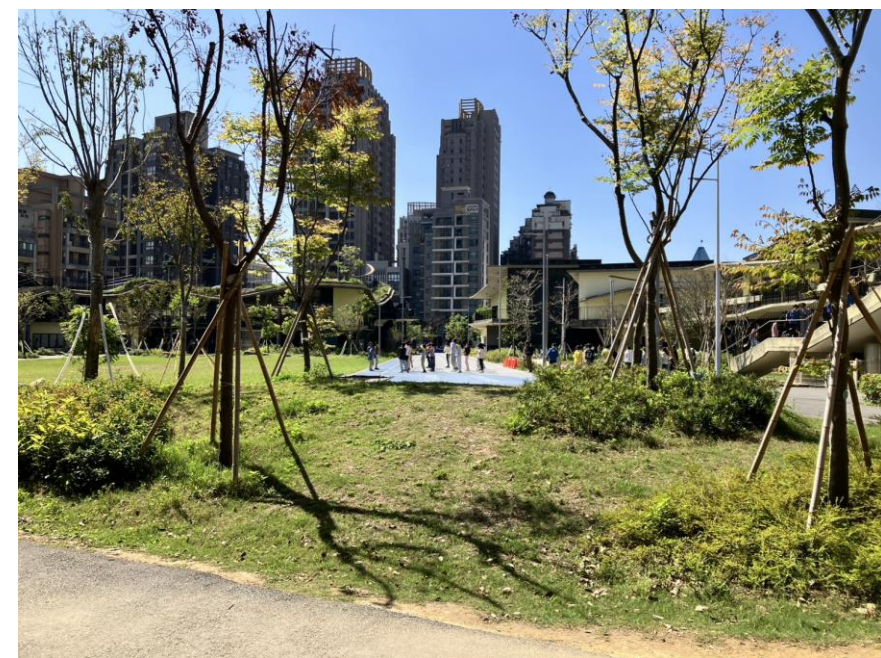


花開了
草綠了
春天來了!



孩子的100種可能，
無窮的活力，
無限的想像力！

升旗台設計圖示





造一條石板路，
減少揚塵，
減速慢行，
用設計解決問題。



五年級建築周學生提案-花圃改善



錫葉藤

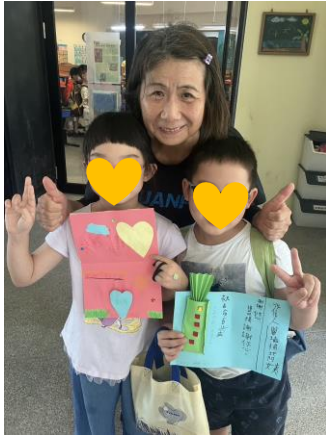


114學年度設備定期保養紀錄

項目	校內經費編列(114年度)	定期保養實際支出	定檢期程	施作日期	備註
1.飲水機:92台	13.4萬(飲用水設備) 10.9萬(水質檢驗)	年度合約共30萬	保養(一個月一次)	115.3.5	賀眾 中央純水機型*64台
			濾心更換(三個月一次)	115.3.5	
			濾心更換(六個月一次) RO膜、活性碳(每年一次)	115.3.5	
			水質抽驗(三個月一次)	115.3.11	
			清缸消毒(兩年一次)	113.8.20	
2.中央純水系統			濾心更換(每月一次)	115.3.12	工友每周加鹽/水質檢測/再生
			RO膜更換(每年一次)	115.3.12	賀眾
			過濾器濾材(每年一次)	114.9.8	
3.電梯:5部	15萬	年度合約15萬	保養(每月一次)	115.2.12	奧的斯(太友)
			安檢(一年一次)	核可證115.7	
4.高壓電氣設備	4.5萬	年度合約4.5萬	維護(三個月一次)	115.1.2	和成電機
			停電檢測(每年一次)	115.1.4	
5.發電機設備(一期B區)(二期區)	2萬	9萬(次)	每月一次	115.9.5	工友每月發動運轉
			每兩年一次大保養	114.4.10	中華機械
6.建物公安檢查	3.5萬	3.8萬	兩年一次(7.1~12.31)	114.12.22	李逸仁建築師事務所
7.消防設備安檢	4.5萬	4.5萬	一年一次	115.3.4	全威消防
8.戶外滅蚊消毒		環保局委外辦理	每個月一次	115.2.13	環保局
9.洗水塔/蓄水池		水塔3500元,蓄水池2.1萬	一年一次	預計115.7	嘉益衛生工程
10.監視器維護:119台			每月巡檢	115.3.2	
11.汗水處理與設備維護	教育處合併8校辦理 24.3萬		每周一次	115.2.27	精進環工
			抽水肥一年一次	114.10.3	
12.冷氣清潔維護:210台	國教署14.9萬	27.3萬	一年一次	115.2.27	家長會防疫消毒費
13.暑期教室清潔:110間		25萬	一年一次	114.8.27	翔順空調 保捷清潔
14.寒假公共區域清潔		7萬	一年一次	115.2.27	新興環境
15.紅火蟻防治		3.9萬	每四個月一次	115.3.11	
16.兒童遊戲場(含樹網)	1萬	3萬(次)	每月一次	115.3.2	工友每月巡檢
			每三年合格認證	114.6.26	利見檢驗
17.鐵木地板+群山遊具護木漆:500m2		15萬	每年一次	113.9.13	
18.植栽草皮維護:8840m2 喬木203棵,23種	1萬	18萬		115.2.3	家長會景觀園藝經費 景輝園藝、台綠園藝
總計	55.8萬 +21萬(維修)=76.8萬	65.8萬			

感謝家長投入經費支持，
維護優質舒適學習環境。

每天廁所環境清潔
年度冷氣專業清潔
寒暑假教室清潔、公共區域清潔
定期紅火蟻防治...



S12環境修繕維護費需求說明

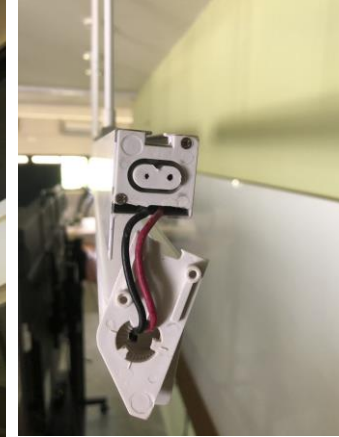
工友遇缺不補，缺3
庶務臨時人力*1
身障臨時人力*2



更換門把



維修門弓器



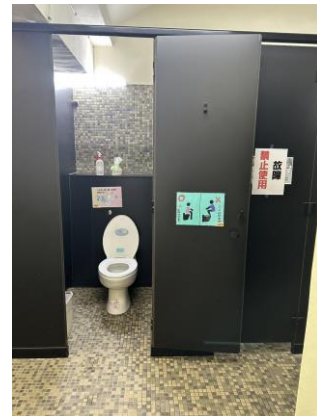
更換燈管



清理排水孔



黑板牆清洗



馬桶維修



坑洞填補



清洗冷氣濾網



更換洗手台把手



維修課桌椅

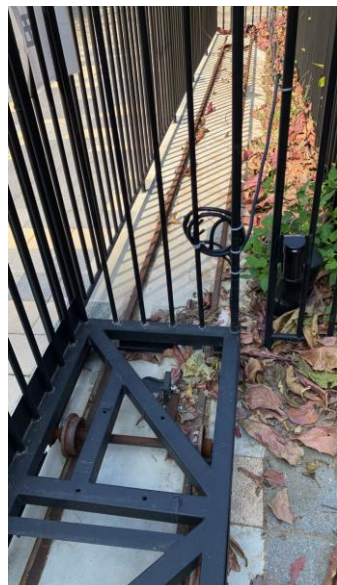


花園雜草整理

委外維修施工



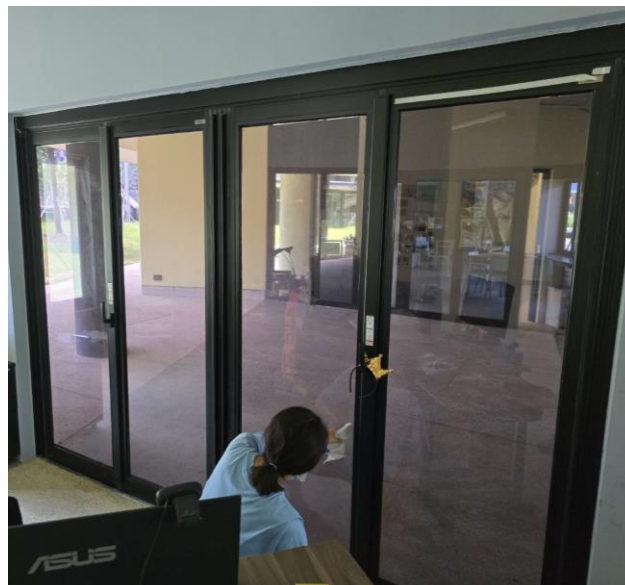
新增管制圍籬



管制門維修



新增戶外廣播



安裝隔熱貼



水溝蓋加裝白鐵紗網



馬桶卡石頭



草皮維護



摺疊門維修



雨水管移設



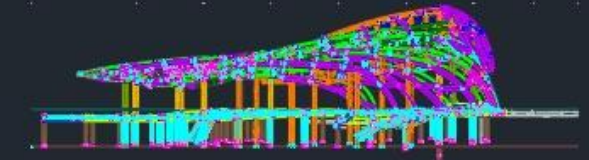
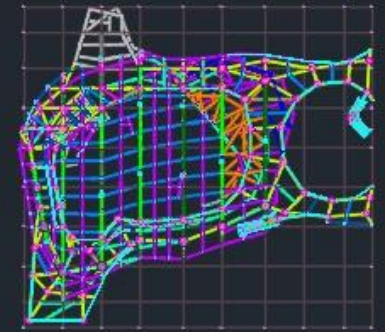
澆灌噴頭斷裂維修



體育館工程說明

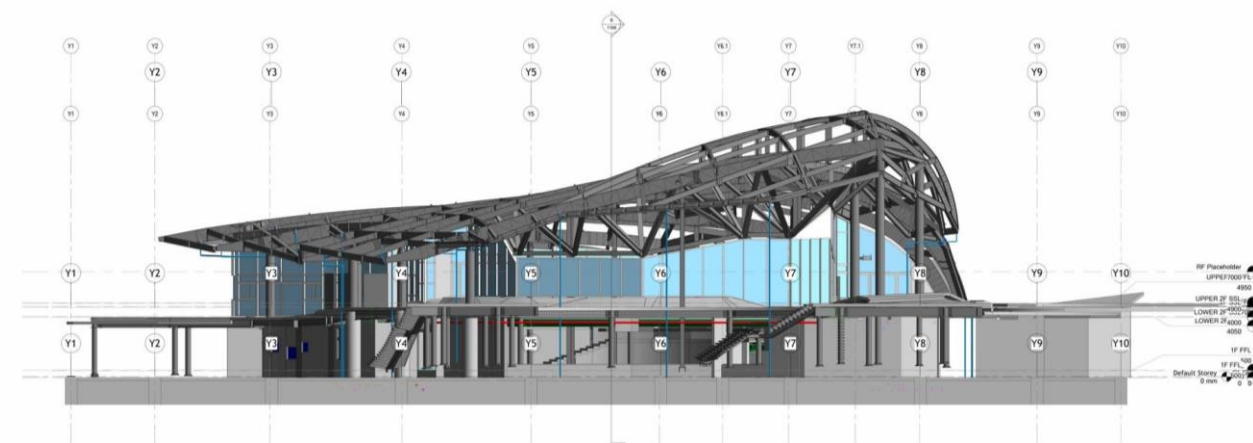
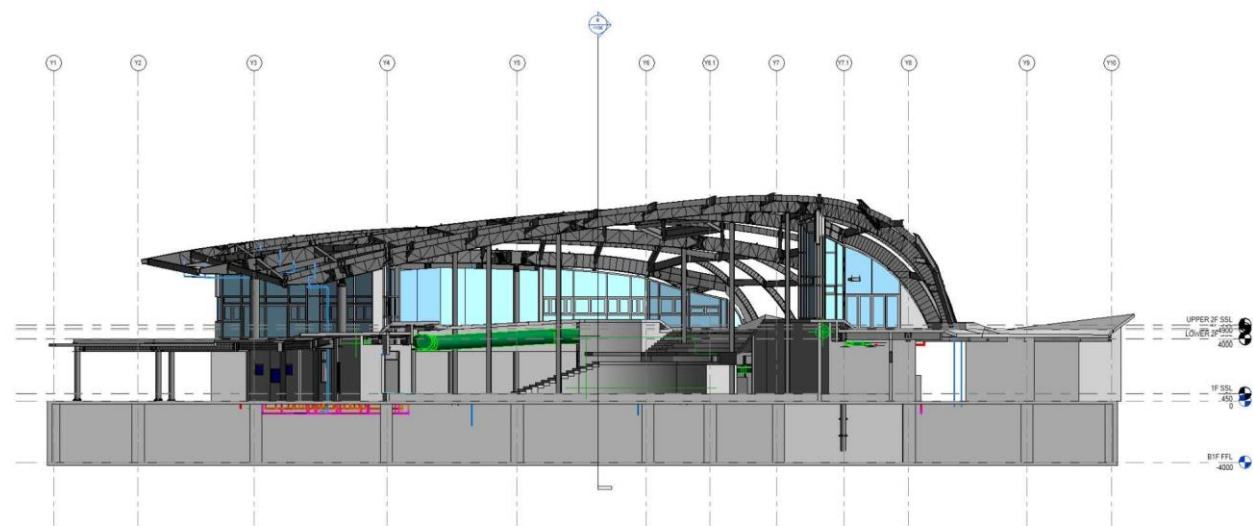


WCS



鋼構廠製、吊裝

屋頂彩鋼、一樓RC結構、二樓RC結構、帷幕工程、門窗工程、
泥作工程、鐵件工程、球場鋪面、設備安裝、景觀工程



鋼構廠製、吊裝，FG區橋板工程

屋頂彩鋼、一樓RC結構、二樓RC結構、帷幕工程、門窗工程、泥作工程、鐵件工程、

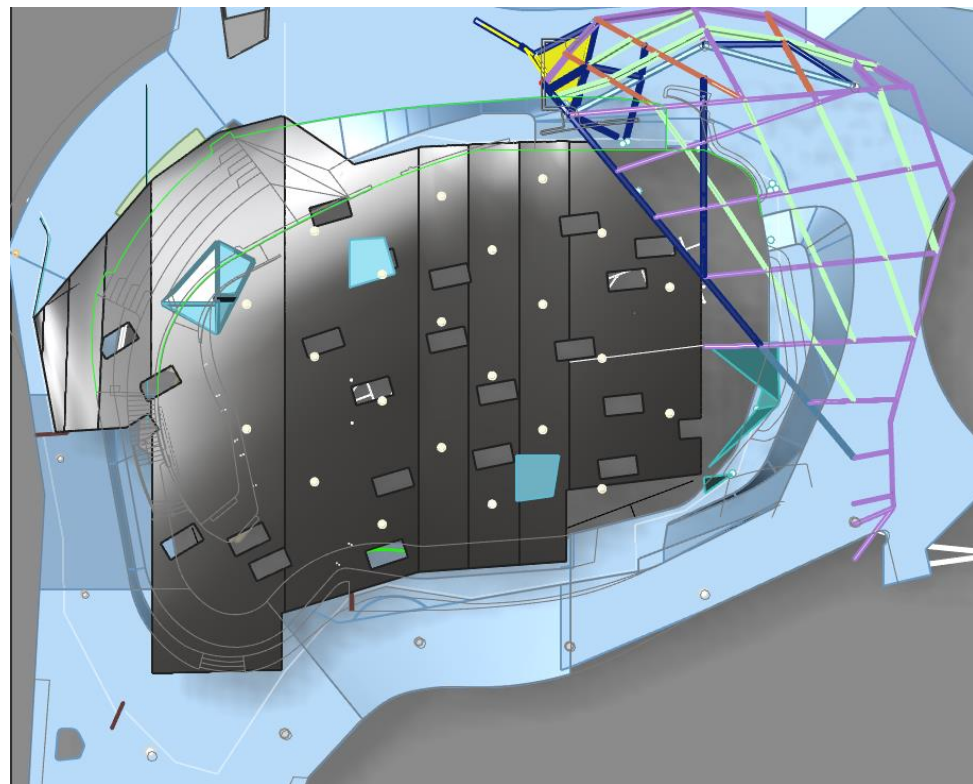
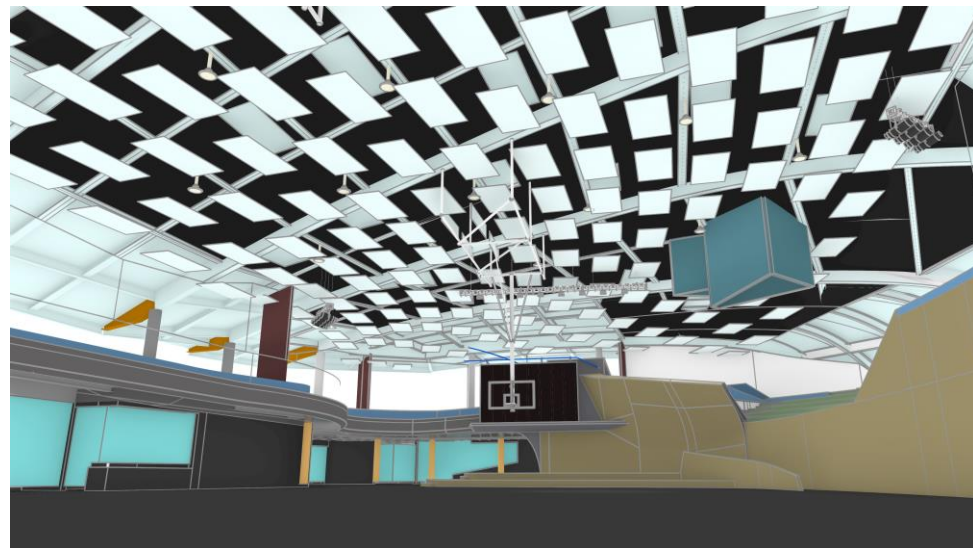
球場鋪面、設備安裝、景觀工程

-體育館EASE聲學3D模擬計算

本案應用聲場運算技術，建立關埔國小體育館聲場模型，透過模擬的方式，在電腦內進行多次計算和分析，以評估改善方案的預期效果。

以空間配置，確立各空間的配置、長、寬、高尺寸、空間造型、動線、採光、觀眾席次，評估整體室內聲場材料與系統的用量和效益。

在設計階段做聲場計算評估，讓設計階段的建築空間進行殘響時間評估，盡早將室內聲場品質納入規劃。可以避免後續改善工程的衍生、以及各種形式的浪費。



變更設計-懸浮式吸音板

	聲音頻率 (1000 Hz 以上易令人不適·為吸音重點)						NRC
	125 Hz	250 Hz	500 Hz	1000 Hz	2000 Hz	4000 Hz	
吸音效能	35%	67%	100%	100%	100%	100%	0.95

* 厚度 | 均為 4 cm

- 標準顏色 | 白 (S 0500-N)
- 產品應用 | 可單獨施作，也可針對原有天花做加強，不需滿鋪天花，約覆蓋率30-40% 效果即遠大於滿鋪天花。
- 產品特色 | 重量輕，施工快速，可移動調整，若需搬遷可卸除再安裝。
- 產品認證 | 耐燃一級 / 綠建材 / 無甲醛 / 不含對人體有害物質 / 環境友善 / 防霉抗潮 / 85% 光反射率
- 材料結構 | 9800g/ m2 高密度玻璃纖維 Fiberglass





成為自由人



關埔感性



未完成進行式



都市小森林

